

TRANSPORTES

El comisario Kallas, de la UE, apoya la travesía central

En la víspera de la eurocumbre, cree que este eje es «fundamental»

EL PERIÓDICO
eparagon@elperiodico.com
ZARAGOZA

El comisario europeo de Transportes, Siim Kallas, instó ayer a los gobiernos implicados en el eje 16 y la Travesía Central por el Pirineo que «apuesten» realmente por este eje y a que presionen para conseguir su ejecución, aunque ha asegurado que la UE va a ayudar a los países a conseguirlo.

Kallas, que es vicepresidente de la Comisión Europea, se entrevistó ayer con el presidente aragonés, Marcelino Iglesias, en Zaragoza, que acoge hoy y mañana la conferencia dedicada a la Red Transeuropea de Transporte (RTE-T) con la participación de ministros y secretarios de Estado, miembros de la Comisión de Transportes del Parlamento Europeo y más de 500 partes interesa-

das, encargados de redefinir las redes transeuropeas del futuro.

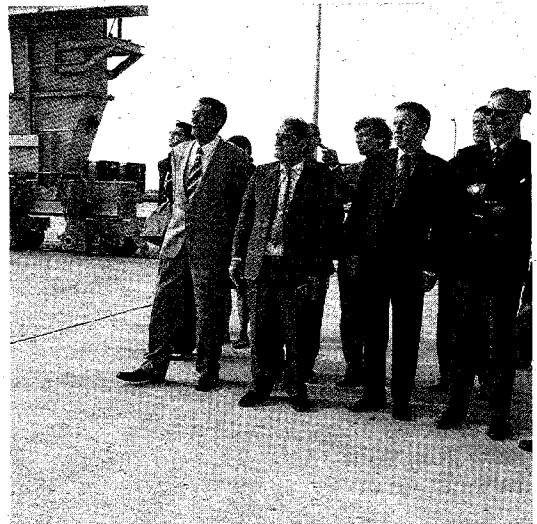
Tras la reunión, Kallas reconoció que no son tiempos «fáciles» para la financiación de grandes infraestructuras de transporte y dijo que la Unión Europea está «luchando» con dificultades creadas por problemas económicos muy importantes. Pero también dijo que históricamente estas grandes infraestructuras han servido para dar un impulso a la economía, al ser inversiones productivas que generan empleo.

La decisión de apostar de verdad por esta conexión y por el túnel en la parte central de los Pirineos, por Aragón, ha agregado Kallas, la deben de tomar los gobiernos nacionales, pero la Unión Europea intentará influir para que se continúe con este «gran proyecto», que es «esencial» para la integración europea.

Kallas, que visitó acompañado por Iglesias y otros miembros del Gobierno autonómico las instalaciones de Plaza, destacó la situación «estratégica» de Zaragoza para acoger la celebración de esta cumbre. La capital aragonesa, ha

PP, CHA y PAR piden a la UE una apuesta por esta infraestructura

La presidenta del Partido Popular de Aragón, Luisa Fernanda Rudi, animó ayer a «hacer valer» la antigüedad del proyecto de construcción de la travesía central del Pirineo (TCP) frente al proyecto denominado Eje Mediterráneo. Por su parte, CHA aprobó una declaración en la que se solicita al Gobierno de Aragón que se reclame también que los gobiernos de España, Francia y Portugal realicen un pronunciamiento firme y un apoyo expreso a la Travesía ferroviaria Central del Pirineo, integrada como proyecto «prioritario» en la Red Transeuropea de transporte. También Javier Allué, del PAR, confió en que la UE apueste hoy por esta infraestructura «prioritaria».



El Gobierno de Aragón llevó a la delegación europea a Plaza.

dicho, es una de las ciudades «clave» en la red de transportes europea, tanto por la importancia de la plataforma logística como por las posibles conexiones intermodales.

REGIONES PERIFÉRICAS / Previamente, el presidente de Aragón, Marcelino Iglesias, reafirmó la apuesta «firme» de Aragón por el eje Sines/Algeciras-Madrid-París que incluye la travesía central. Y lo hizo durante la inauguración

de la reunión en Zaragoza del Grupo de Transportes de la Conferencia de Regiones Periféricas y Marítimas de Europa. La reunión tiene un carácter estratégico porque se celebra en la víspera de la reunión de mañana y el miércoles en Zaragoza de los ministros europeos de Transporte, en la que se pretende presentar las conclusiones de los grupos de expertos sobre RTE-T y avanzar en el debate sobre la revisión de las redes. ≡

SERVICIO ESPECIAL